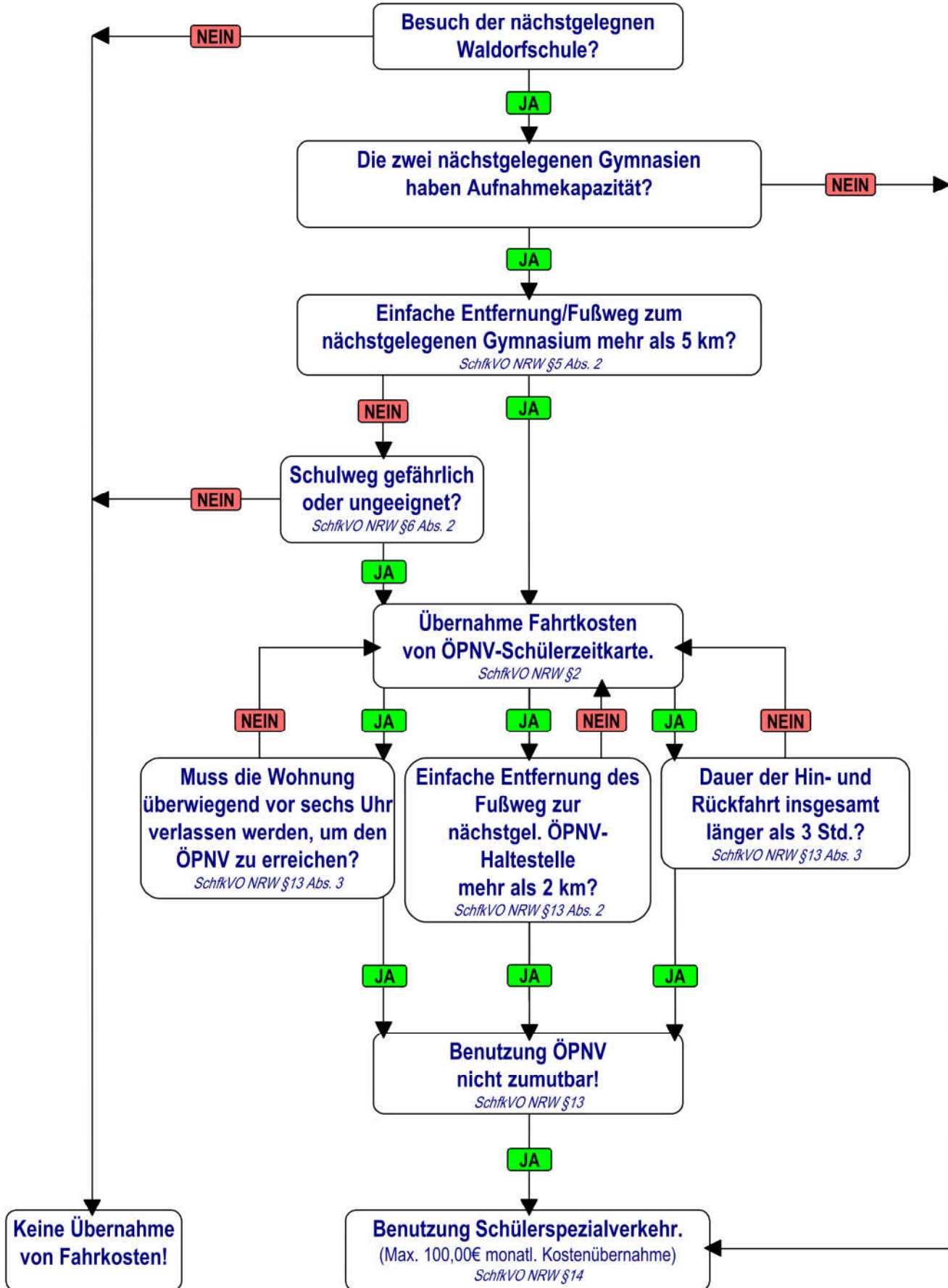


Übernahme von Schülerfahrkosten in NRW bei Besuch der Waldorfschule

Betr.: Besuch der Klasse 12 - 13 / Sek. II



Quellen:

- Schulgesetz für das Land Nordrhein-Westfalen (Schulgesetz NRW – SchulG), §97, (Stand: 15. 6. 2014)
- Verordnung zur Ausführung des § 97 Abs. 4 Schulgesetz NRW (Schülerfahrkostenverordnung – SchfKVO), (Stand: 15. 6. 2014)